



re/wild  
FALL 22/23

ZR

ZIMMER+ROHDE

HODSOLL MCKENZIE  
LONDON

CLICKBOOK

# OVERVIEW

ARMADILLO	04
MONARCH	06
OKAPI	07
CUSCUS	09
SHOEBILL RE	11
HAWK	13
ONE WORLD	14
HABITAT	15



HODSOLL MCKENZIE  
LONDON

# re/wild

Beim Rewilding geht es darum, die Natur auf sich selbst aufpassen zu lassen, natürliche Prozesse zur Gestaltung von Land und Meer zu ermöglichen, geschädigte Ökosysteme zu reparieren und degradierte Landschaften wiederherzustellen. Die natürlichen Rhythmen der Wildtiere schaffen wildere, artenreichere Lebensräume, aus denen sich der Mensch zurückzieht und diese Gebiete der Natur überlässt.

Auf den Menschen übertragen könnte Rewilding auch bedeuten, dass wir uns auf das Wesentliche besinnen, um uns wieder mit der Natur und unserem natürlichen Zustand zu verbinden. Eine Rückkehr zu der Ungezähmtheit in uns selbst, die uns allen innewohnt. Während die Welt immer komplexer wird, verspricht ein naturnaher Lebensstil Bedingungen, die für jedes Lebewesen stimmig und gerecht sind. Er verspricht auch Raum für Spontaneität und Lebensfreude.

In diesem Zusammenhang reicht der Schutz natürlicher Lebensräume nicht mehr aus: Der Wunsch, neue Lebensräume zu schaffen, eine neue Koexistenz mit der Natur und ihrer Wildnis – und damit auch der eigenen Wildheit – ist das Ziel dieses „Rewilding“-Konzepts.

Vor diesem Hintergrund ist diese Kollektion all den bedrohten Arten gewidmet, die für immer verschwinden werden, wenn die Menschheit nicht lernt, in Einklang mit der Natur zu existieren. Sie zelebriert die Vielfalt der Natur, die wir oft als Lebensstil genießen, aber auch als etwas Verletzliches und Schutzbedürftiges schätzen lernen müssen. Aber es geht auch darum, die Kontrolle zu verlieren und sich von der Wildnis abzuschauen, wie man ein erfülltes Leben führt.



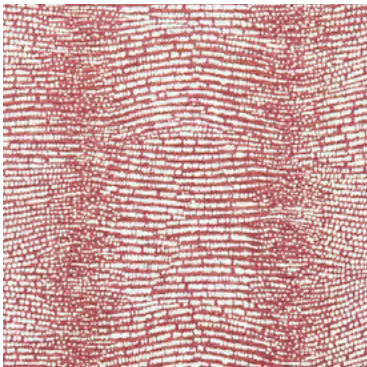




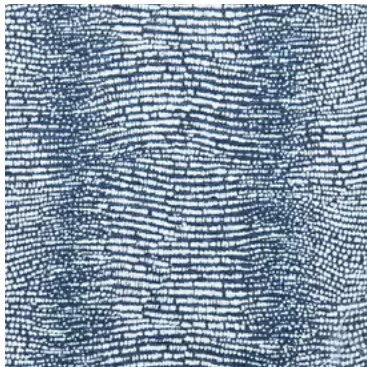
# ARMADILLO



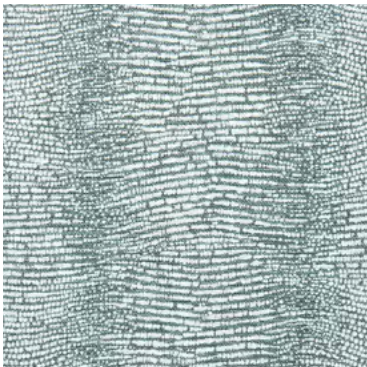
21283-183



21283-384



21283-586



21283-792

Der Panzer eines Gürteltiers ist bei näherer Betrachtung eine fantastische Fläche aus unterschiedlichen Schuppen. Punkte und Striche wechseln sich ab, sitzen mal lose und mal eng aufeinander. Als Druck auf einem dichten und trotzdem elegant fließenden reinen Leinen-Canvas ergibt sich aus dieser Inspiration ein äußerst filigranes und dezentes Streifendessin. Dabei haben wir darauf geachtet, dass das Druckverfahren, wie auch das Finishing für den besonders angenehmen Griff besonders ressourcenschonend und toxischfrei ist.

## OVERVIEW

HODSOLL MCKENZIE  
LONDON

NAME <b>Armadillo</b>
ARTIKELNUMMER <b>21283</b>
KATEGORIE <b>Deko</b>

WARENBREITE <b>150 cm</b>
MATERIAL <b>100% LI</b>
MARTINDALE

EIGENSCHAFTEN <b>Ressourceneffiziente Produktion</b>
PFLEGEHINWEISE 

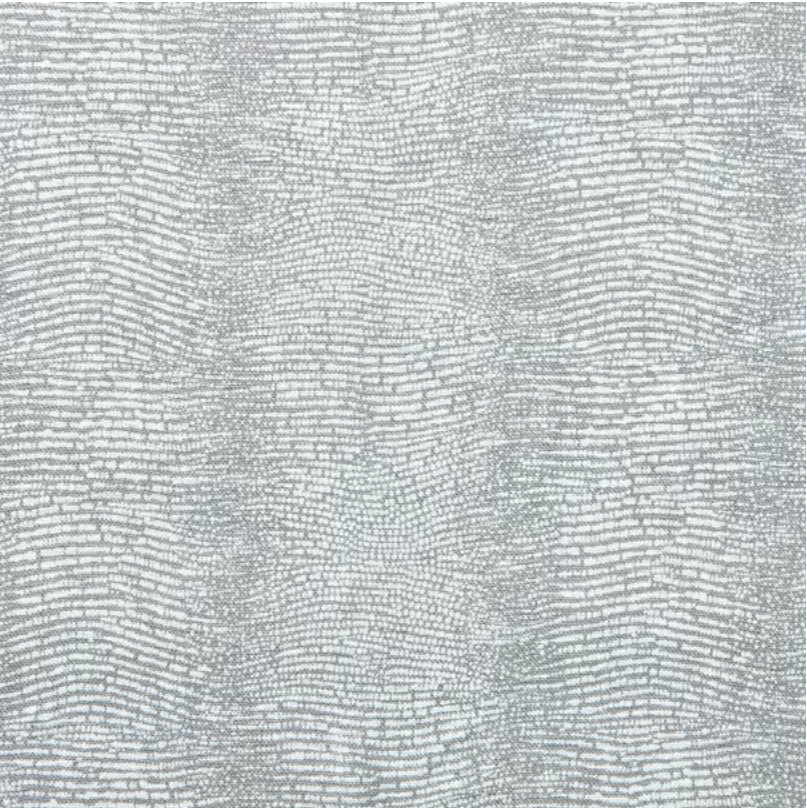


OVERVIEW

HODSOLL MCKENZIE  
LONDON



21283-980




21283-991

ALLE AUSWÄHLEN\*

NAME <b>Armadillo</b>
ARTIKELNUMMER <b>21283</b>
KATEGORIE <b>Deko</b>

WARENBREITE <b>150 cm</b>
MATERIAL <b>100% LI</b>
MARTINDALE

EIGENSCHAFTEN <b>Ressourceneffiziente Produktion</b>
PFLEGEHINWEISE 

\* Durch die Auswahl dieses Buttons erhalten Sie alle Farbvarianten dieses Artikels





# MONARCH



21284-385



21284-597



21284-783



21284-888

ALLE AUSWÄHLEN

Wenn sich tausende Monarch Falter in Mexiko treffen, um dicht aneinander gerückt zu überwintern, ist ihr Anblick atemberaubend. Die sich leicht bewegende Fläche ihrer Nester mit schwarz-weißer Zeichnung auf einem warmen orangefarbenen Grund gleicht einem Kunstwerk und ist dabei so wichtig für das gesamte Ökosystem, das sie auf ihrer Reise als Wanderfalter durchfliegen. Grund genug, um diesem Naturphänomen den wohl außergewöhnlichsten Artikel dieser Kollektion zu widmen. Ein Jacquard-Velours aus zertifiziert biologischer Baumwolle empfindet die Nester dieses Schmetterlings auf eine solch anspruchsvolle Weise nach, dass der Bezug jedes Möbelstück zum Kunstwerk macht.

## OVERVIEW

HODSOLL MCKENZIE  
LONDON

NAME <b>Monarch</b>
ARTIKELNUMMER <b>21284</b>
KATEGORIE <b>Bezug</b>

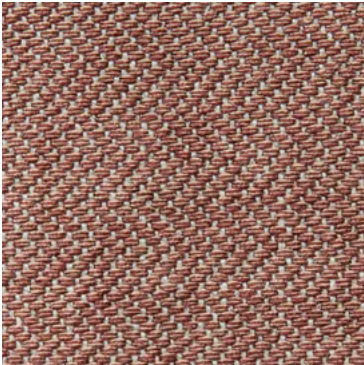
WARENBREITE <b>140 cm</b>
MATERIAL <b>Grund: 55% CO, 45% CV Flor: 100% CV</b>
MARTINDALE <b>60.000</b>

EIGENSCHAFTEN <b>Enthält biologische Fasern</b>
PFLEGEHINWEISE 

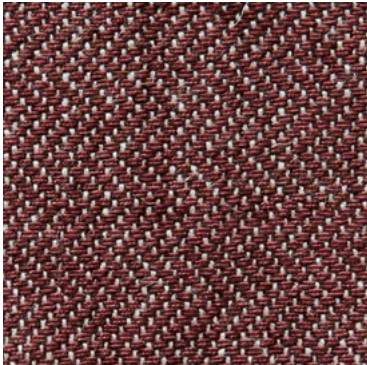




# OKAPI



21285-484



21285-486



21285-588



21285-883

Dieser dichte und schwere Leinen hat eine geradezu aristokratische Anmutung, höchste Qualität und darauf ausgerichtet sehr alt zu werden. Hergestellt in einer emissionsfreien Zero-Waste Weberei ist OKAPI von beiden Seiten verwendbar, enthüllt die Rückseite den Grund, warum dieser Deko-Bezug nach der Waldgiraffe benannt ist. Ein furchtloser Zickzack erinnert an das sich bewegende Hinterteil des Okapis mit seiner unverkennbaren Zeichnung. Eine Schande, dass es nur noch so wenige auf der Welt gibt.

## OVERVIEW

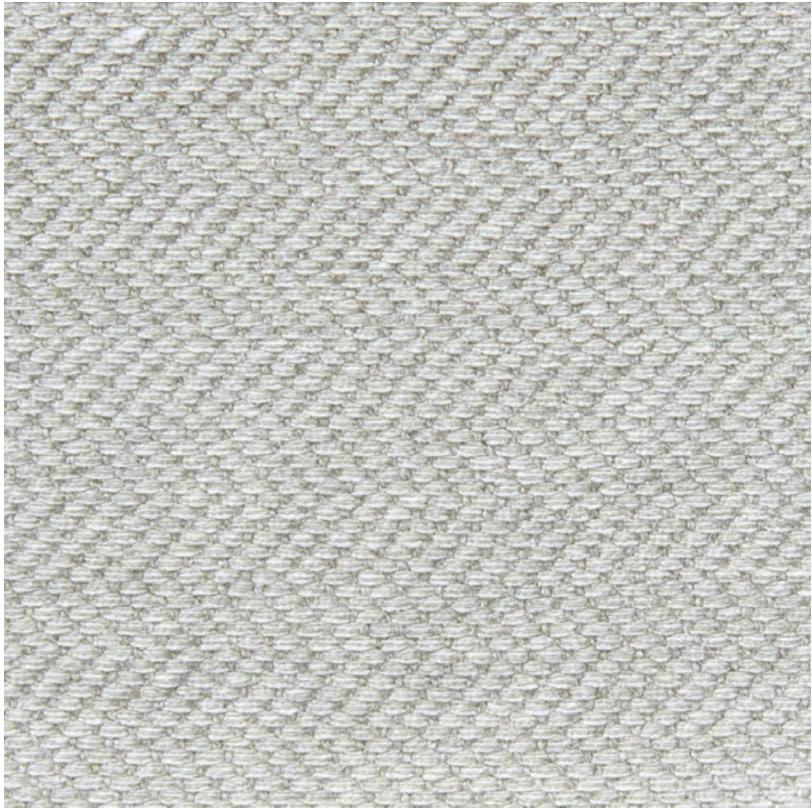
HODSOLL MCKENZIE  
LONDON

NAME <b>Okapi</b>
ARTIKELNUMMER <b>21285</b>
KATEGORIE <b>Bezug</b>

WARENBREITE <b>140 cm</b>
MATERIAL <b>75% LI, 15% CO, 7% CV, 3% PA</b>
MARTINDALE <b>55.000</b>

EIGENSCHAFTEN <b>Aus regionalen Quellen, ressourceneffiziente Produktion</b>
PFLEGEHINWEISE 





21285-890


ALLE AUSWÄHLEN

OVERVIEW

HODSOLL MCKENZIE  
LONDON

NAME <b>Okapi</b>
ARTIKELNUMMER <b>21285</b>
KATEGORIE <b>Bezug</b>

WARENBREITE <b>140 cm</b>
MATERIAL <b>75% LI, 15% CO, 7% CV, 3% PA</b>
MARTINDALE <b>55.000</b>

EIGENSCHAFTEN <b>Aus regionalen Quellen, ressourceneffiziente Produktion</b>
PFLEGEHINWEISE 





# CUSCUS



21286-585



21286-783



21286-824



21286-980

Eine lose Ansammlung von verschiedenfarbigen, leinwandgebundenen Fäden, scheinbar zusammengehalten vom dichten Flor der Wolle. Der Griff ist so geschmeidig, dass man zuerst an eine Decke oder einen Überwurf denkt. Am Fenster wird der voluminöse Deko darüber hinaus jeden Innenraum zu einer gemütlichen Zuflucht verwandeln. Eine solche ist dem Talaud-Bärenkuskus nur zu wünschen. Sein Lebensraum ist ein 4000 Hektar großer Wald auf der Talaudinsel Salebabu. Der wird aber zunehmend zugunsten von Agrarflächen gerodet.

## OVERVIEW

HODSOLL MCKENZIE  
LONDON

NAME <b>Cuscus</b>
ARTIKELNUMMER <b>21286</b>
KATEGORIE <b>Deko</b>

WARENBREITE <b>135 cm</b>
MATERIAL <b>51% LI, 39% WO, 10% PA</b>
MARTINDALE

EIGENSCHAFTEN <b>Ressourceneffiziente Produktion</b>
PFLEGEHINWEISE 





21285-991

ALLE AUSWÄHLEN

OVERVIEW

HODSOLL MCKENZIE  
LONDON

NAME <b>Cuscus</b>
ARTIKELNUMMER <b>21286</b>
KATEGORIE <b>Deko</b>

WARENBREITE <b>135 cm</b>
MATERIAL <b>51% LI, 39% WO, 10% PA</b>
MARTINDALE

EIGENSCHAFTEN <b>Ressourceneffiziente Produktion</b>
PFLEGEHINWEISE 





# SHOEBILL RE



21287-493



21287-592



21287-884



21287-886






Der Schuhschnabel ist ein wahrhaft majestätischer Vogel, über ein Meter groß und mit einem stattlichen Schnabel ausgestattet schreitet er durch die Sümpfe Südsudans, gerade mal noch 6000 Stück. Der Fil Coupé SHOEBILL in doppelter Breite mutet wie das Federkleid dieser besonderen Kreatur an. Eine Kombination aus Europäischem Leinen und recycelter Baumwolle schafft eine rustikale Struktur, die durch die Scherlitechnik, unterstützt durch das handwerkliche Maltinto-Färbeverfahren, zu einem optisch federleichten Stoff transformiert wird.

## OVERVIEW

HODSOLL MCKENZIE  
LONDON

NAME <b>Shoebill RE</b>
ARTIKELNUMMER <b>21287</b>
KATEGORIE <b>Gardine Deko</b>

WARENBREITE <b>300 cm</b> ↑↓
MATERIAL <b>51% LI, 49% CO RE</b>
MARTINDALE

EIGENSCHAFTEN <b>Enthält recycelte Fasern, enthält biologische Fasern, aus regionalen Quellen</b>
PFLEGEHINWEISE     



OVERVIEW

HODSOLL MCKENZIE  
LONDON



21287-980









21287-991

ALLE AUSWÄHLEN

NAME <b>Shoebill RE</b>
ARTIKELNUMMER <b>21287</b>
KATEGORIE <b>Gardine Deko</b>

WARENBREITE <b>300 cm</b> 
MATERIAL <b>51% LI, 49% CO RE</b>
MARTINDALE

EIGENSCHAFTEN <b>Enthält recycelte Fasern, enthält biologische Fasern, aus regionalen Quellen</b> 
PFLEGEHINWEISE     

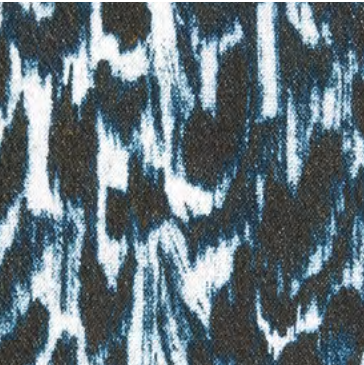




# HAWK



21288-386



21288-585



21288-892



21288-894

ALLE AUSWÄHLEN

Ein Velours aus GOTS-zertifizierter Baumwolle ist bedruckt mit einem künstlerisch gezeichneten Gefieder, in dem sich zwei Komplementärfarben ganz dezent vereinen. Das Ergebnis ist ein Animal-Print, das in mancher Farbgebung eher wie ein Gemälde wirkt, und mal in der Tat an das Gefieder eines Adlers erinnert und sich dadurch in vielfältige Einrichtungsstile integrieren lässt. Die Qualität des Velours in Griff und Fall schafft dabei viele Einsatzmöglichkeiten.

## OVERVIEW

HODSOLL MCKENZIE  
LONDON

NAME <b>Hawk</b>
ARTIKELNUMMER <b>21288</b>
KATEGORIE <b>Deko Bezug</b>

WARENBREITE <b>140 cm</b>
MATERIAL <b>Grund: 100% CO Flor: 100% CO</b>
MARTINDALE <b>20.000</b>

EIGENSCHAFTEN <b>Enthält biologische Fasern</b>
PFLEGEHINWEISE 





# ONE WORLD



21289-553



21289-774



21289-882



21289-886

ALLE AUSWÄHLEN

Der Höhepunkt dieser Kollektion ist ONE WORLD, eine illustrative Collage vieler vom Aussterben bedrohter Tierarten in voller Warenbreite, die als edler Jacquard aus Baumwolle und Europäischem Leinen in einer italienischen Weberei umgesetzt wurde. Durch den dezenten Farbkontrast wirkt das Dessin des Dekorationsstoffs am Fenster eher abstrakt, während auf der Fläche der figurative Charakter stärker zum Vorschein kommt. Ein wahres Conversation Piece.

## OVERVIEW

HODSOLL MCKENZIE  
LONDON

NAME
One World
ARTIKELNUMMER
21289
KATEGORIE
Deko

WARENBREITE
140 cm
MATERIAL
59% CO, 41% LI
MARTINDALE

EIGENSCHAFTEN
Enthält biologische Fasern
PFLEGEHINWEISE





# HABITAT



21290-184



21290-385



21290-585



21290-597

Dieser leichte Bezug und Dekostoff besticht mit einer dezenten Streifigkeit durch den Einsatz eines Chenille-Garns aus Tencel, das im Zusammenspiel mit dem Baumwoll-Kettgarn eine lebendige Struktur entwickelt. Weich von Griff und mit einem schönen Volumen ist dieser Unistoff, oder eher Universalstoff, geradezu überall einsetzbar. Somit soll uns der Artikel HABITAT daran erinnern, dass unsere Lebensräume die Grundlage jeder Existenz sind und daher unseren besonderen Schutz verdienen.

## OVERVIEW

HODSOLL MCKENZIE  
LONDON

NAME <b>Habitat</b>
ARTIKELNUMMER <b>21290</b>
KATEGORIE <b>Bezug</b>

WARENBREITE <b>140 cm</b>
MATERIAL <b>55% CO, 45% CV</b>
MARTINDALE <b>20.000</b>

EIGENSCHAFTEN <b>Enthält biologische Fasern</b>
PFLEGEHINWEISE 



OVERVIEW

HODSOLL MCKENZIE  
LONDON



21290-598



21290-684



21290-785



21290-981



21290-982



21290-983



21290-986



21290-990

ALLE AUSWÄHLEN

NAME

Habitat

ARTIKELNUMMER

21290

KATEGORIE

Bezug

WARENBREITE

140 cm

MATERIAL

55% CO, 45% CV

MARTINDALE

20.000

EIGENSCHAFTEN

Enthält biologische Fasern

PFLEGEHINWEISE





# ORDER

FIRMA

KUNDENNUMMER

RING-SET (14-01236)

LIEFERADRESSE:

STRASSE

PLZ / ORT / LAND

BEMERKUNGEN

Um Ihre Anfrage zu übermitteln bitte den Button SAVE & SEND klicken,  
das PDF wird automatisch gespeichert und in Ihre E-Mail an uns angehängt.

OVERVIEW

HODSOLL MCKENZIE  
LONDON

## IMPRESSUM

**Zimmer + Rohde GmbH**  
Zimmersmühlenweg 14-18  
61440 Oberursel/Frankfurt  
Deutschland

www.zimmer-rohde.com  
info@zimmer-rohde.com  
Telefon +49 (0) 6171 632 02

**CEO**  
Torsten Poschardt

HR Bad Homburg, HRB 5073  
Ust-IdNr. DE 812 646 222

SAVE & SEND