



ZIMMER+ROHDE



BOTANICAL GARDEN | Kollektion Frühjahr 2020

Der Botanische Garten ist ein magischer Ort mit seinem Meer aus exotischen Pflanzen und historischen Gewächshäusern, durch deren Fenster diffus das Licht hereinbricht. Wie durch eine Schneekugel wandelt man durch umhegte Miniatur-Versionen faszinierender Wüsten, prächtiger Urwälder und geheimnisvoller Steppen sowie durch Epochen der Gartenarchitektur mit zahlreichen Stilelementen fremder Kulturen. Im vielschichtigen Zusammenspiel üppiger Grüntöne mag man exotische Schmetterlinge und das bunte Gefieder von Vögeln entdecken. Und während die Sinne stimuliert werden, setzen Lehrpfade dem Fremden eine wohlthuende Struktur entgegen.

Der Garten wird zum Ort des inneren Friedens, setzt er doch die wilde Natur in eine balancierte Ordnung. Man geht in Anlagen mit verspielten Pavillons und feudalen Gewächshäusern der Jahrhundertwende auf eine romantische Zeitreise und entflieht zwischen Heckenlabirynthen und auf Arkadengängen für eine Weile dem Alltag. Diesem Wechselspiel von Stimulation und Erholung, Denken und Fühlen, von Wildheit und Ordnung ist die Kollektion BOTANICAL GARDEN gewidmet.

So bilden die extravaganten Blütenfarben wilder Orchideen, Passionsblumen und Kaktusblüten – komplementär leuchtend vor der monochromen Tiefe der grünen Kulisse – die Inspiration zu den emotionalen Farbpaletten. Die elegante und ornamentale Architektur des Botanischen Gartens, die üppige Sprache südländischer Vegetationen und die trockene Natürlichkeit der Steppen- und Wüstenlandschaften bilden die Grundlage für schöpferische Dessins und tiefgründige Texturen.

Wie auch der Botanische Garten die sinnliche Wildheit der Flora und Fauna kultiviert und in eine methodische Ordnung bringt, steht das üppige und emotionale Design dieser Kollektion auf dem Fundament modernster Textiltechnologien und deckt alle heute notwendigen Leistungen ab. Die gedankliche Zeitreise dieser Kollektion beginnt im ersten Botanischen Garten des 16. Jahrhunderts und führt uns in die smarten Räume der Zukunft ...



ZIMMER+ROHDE

BOTANICAL GARDEN | Kollektion Frühjahr 2020

Spirit | 10838

63 Kolorits
35% PES, 25% PAN,
10% CO, 5% LI, 25% CV
Martindale: 50.000
Breite: 140 cm



SPIRIT besticht durch seine subtil horizontale Textur und seine changierende Farbtiefe. Ein sehr feines Bouclé-Garn im Wechsel mit einem samtigen Chenille-Garn sorgen für einen besonders angenehmen Griff.

Mit seiner Fleckschutzausrüstung, seiner Strapazierfähigkeit und seiner umfangreichen Farbpalette von 63 Kolorits ist SPIRIT universell einsetzbar.



Kakadu | 10840

44 Kolorits
100% PES
Breite: 145 cm



Die bunte Farbenpracht tropischer Vogelarten stand Pate für die umfangreiche und leuchtende Farbpalette von KAKADU, ein moderner Deko-Velours mit matt schimmernder Oberfläche und samtig weichem Griff und Fall.

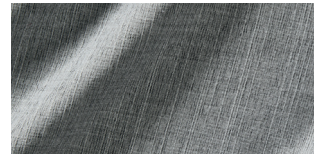


Laos FR | 10841

17 Kolorits
100% PES CS
Breite: 298 cm



Das Zusammenspiel der eleganten Satin-Oberfläche und seiner feinen Garntextur erzeugt eine lebendige Farbwirkung. Zudem ist der raumhohe Dekostoff schwer entflammbar und daher vielfältig, ob privat oder im Contract-Bereich, einsetzbar.



Infinity Cord | 10839

40 Kolorits
Grund: 83% PES, 17% PAN
Flor: 100% PAN
Martindale: 50.000
Breite: 148 cm



Die CORD-Rippe ist ein Klassiker im Zimmer + Rohde Bezugsstoff-Sortiment. Hier ist sie in unserer erfolgreichen und vortugsreichen INFINITY Qualität – strapazierfähig, lichteht und pflegeleicht – integriert. Mit einer brillanten Farbpalette verwandelt INFINITY CORD jedes Möbel in ein stylisches Highlight.



Moonlight FR | 10842

13 Kolorits
100% PES FR,
Beschichtung: 100% PES FR
Verdunklung: 100%
Breite: 300 cm



MOONLIGHT FR vermittelt dank seines natürlichen Erscheinungsbildes moderne Klarheit. Das feine Fischgratgewebe in natürlicher Optik ist dabei gleichzeitig ein Blackout-Stoff, der den Raum zu jeder Tageszeit komplett verdunkeln kann. Er ist schwer entflammbar und eignet sich so für private wie öffentliche Räume. Zudem wirkt der angenehm zurückhaltende Dekostoff schallabsorbierend.





ZIMMER+ROHDE

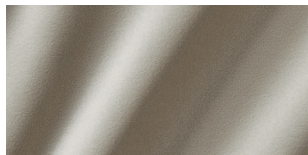
Night Bloom FR | 10843

30 Kolorits

100% PES FR

Verdunklung: 100%

Breite: 290 cm



Inspiziert von den intensiven Farben tropischer Blütenpracht, macht dieser elegante Deko-Velours den Tag zur Nacht, denn er verdunkelt den Raum bei Bedarf komplett. NIGHT BLOOM FR ist schwer entflammbar und deswegen für die Nutzung in Privaträumen wie auch für Hotelzimmer, Lobbys, Vortragsräume sowie alle öffentlichen Bereiche, in denen Brandschutz eine Rolle spielt, geeignet. Nicht zuletzt verfügt der samtige Alleskönner über hervorragende schallabsorbierende Eigenschaften.

Bloc | 10844

5 Kolorits

70% CO, 30% LI

Breite: 132 cm



Der Baumwoll-Leinen-Fond wird nach dem Weben in zwei weiteren Arbeitsschritten von Hand veredelt. Erst wird das Druckmotiv mit Handschablonen aufgebracht und danach werden quadratische Felder durch Biesen abgesteppt. Das Ergebnis ist ein lässig-moderner Dekostoff mit natürlich handwerklichem Charakter.

Mano | 10845

6 Kolorits

50% CO, 20% LI,

16% CV, 14% PES

Breite: 155 cm



MANO ist das Ergebnis des perfekten Zusammenspiels von textilem Handwerk, künstlerischer Ausdruckskraft und moderner Herstellungstechnik. Plissierte Vlies-Streifen wurden in Kombination mit natürlichen Materialien zu einer ausdrucksstarken Rindenstruktur verwebt. Die innovative Materialkomposition und ein spezielles Färbeverfahren erzeugen einen unverwechselbaren Vintage-Look.

Willow FR | 10846

16 Kolorits

53% PES FR, 45% PES CS

2% CV

Breite: 330 cm



Obwohl WILLOW FR aus schwer entflammarem Polyester besteht, fühlt sich das leichte Jacquard-Gewebe wie eine feine Wollqualität an und hat auch den entsprechend wollig-weich fließenden Fall.

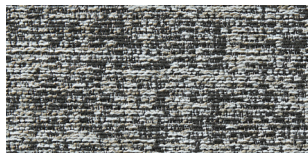
Die gewebte Ton-in-Ton-Krakelee-Struktur und die subtile Garmelange sind von botanischen Mikro-Strukturen inspiriert.



ZIMMER+ROHDE

Patio | 10847

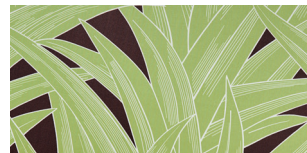
15 Kolorits
85% PP, 15% PES
Breite: 140 cm
Martindale: 46.000



Der Alleskönner PATIO ist ein sehr strapazierfähiger Bezugstoff für Drinnen und Draußen. Er ist unempfindlich gegenüber allen Wittereinflüssen, Meerwasser, Chlorwasser und sogar Sonnenmilch. Aufgrund der abstrakten Allover-Musterung und der sorgsam entwickelten Gewebekonstruktion eignet sich PATIO für runde wie auch für kubische Möbelformen.

Palmhouse | 10850

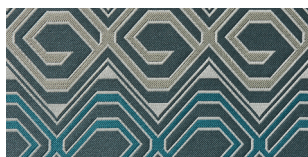
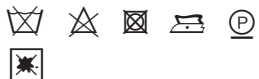
6 Kolorits
100% CO
Breite: 160 cm
Nutzbreite: 147 cmx



PALMHOUSE ist inspiriert von der üppigen Dichte der Pflanzen in tropischen Gewächshäusern. Aufgrund der abstrahierten Darstellung und der klaren, kontrastierenden Farbgebung des Aloe-Blattwerks hat das großzügige Druckmotiv eine starke Präsenz und gleichzeitig eine angenehme Allover-Wirkung und lässt sich so ganz einfach in ein modernes Raumkonzept integrieren.

Hanbury | 10848

6 Kolorits
82% CV, 18% PES
Breite: 145 cm
Martindale: 30.000



Der Bezugstoff HANBURY ist eine moderne Interpretation der Ornamentik in der klassischen Architektur. Der mehrfarbige Wechsel von matten und glänzenden Bindungseffekten verleiht dem eleganten Satingewebe haptische Tiefe und ein dekoratives Farbenspiel.

Tropical | 10851

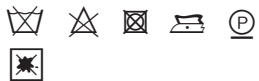
3 Kolorits
55% CV, 23% LI, 22% PES
Breite: 140 cm



TROPICAL feiert die üppige Formsprache südländischer Vegetationen. Als aufwändiger Jacquard auf einer sehr feinen seidenartigen Kette gewebt, ranken sich dekorative Blatt- und Blütenformen auf dem eleganten Satin-Fond empor. Nach dem Weben wird der Stoff durch ein sanftes Brush-Finish veredelt und erhält dadurch einen modernen, weich fließenden Charakter und einen interessanten Patina-Effekt.

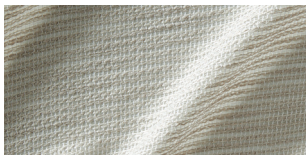
Orangery | 10849

7 Kolorits
73% CV, 27% PES
Breite: 148 cm
Nutzbreite: 142 cm
Martindale: 40.000



Das zweifarbige Jacquard-Gewebe mit südländischen Palmen, Blättern und Strelitzien erinnert an die Orangerie eines mediterranen Anwesens. Reizvoll ist die Kombination von mattem Fond und den elegant schimmernden Motiven in Satinbindung, durch die ihre Farbigkeit intensiv zur Geltung kommt.

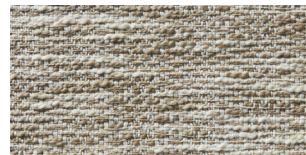




Für die in MARLEY verwendeten Garne wurde Leinen mit Polyesterfasern zu einem Zwirn mit extraweichem und langgezogenem Flamé-Effekt verarbeitet. In der offenen, leicht zu drapierenden Struktur des halbtransparenten Drehergewebes, kommt dessen natürliche Unregelmäßigkeit besonders gut zur Geltung.



SHADOWPLAY spielt mit dem Quadratmotiv und seinen Proportionen. Die dichten geometrischen Formen auf dem hochtransparenten Fond sind in unterschiedlichen Farbschattierungen abgestuft, was den rhythmischen Charakter des Musters unterstreicht. Durch die angewandte Scherli-Technik entstehen dichte und transparente Bereiche, die ein faszinierendes Licht- und Schattenspiel entstehen lassen.



Das von Hand produzierte Baumwollgewebe besticht mit seiner reizvollen Unregelmäßigkeit und einem weich fließenden Fall. Ein zweifarbiges Flamé-Garn im Schuss erzeugt eine male-
rische horizontale Ikat-Struktur, die sich in Kombination mit der körnigen Webart zu einer ausdrucksstarken und handwerk-
lichen Textur verbindet. Namenspatte ist der Baum Baobab, der ursprünglich in der afrikanischen Steppe zu Hause ist und für seine eigenwillige Silhouette bekannt ist.



Das geometrische Ausbrenner-Design PERSPECTIVE spielt mit drei klaren Farben und behält dabei Transparenz und Dichte. Es entsteht eine abstrakte, dreidimensionale Wirkung, die ein schönes Schattenspiel am Fenster entstehen lässt. Besonders auffällig sind der ungewöhnlich weiche Griff und der fließende Fall der Grundware.



ZIMMER+ROHDE

Sketch | 10860

4 Kolorits

76% CO, 24% PES

Breite: 320 cm



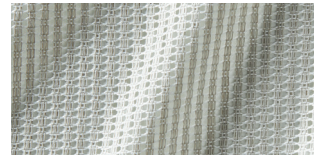
Dieser moderne Deko-Ausbrenner ist zwar blickdicht, weist aber einen schönen transparenten Effekt im Gegenlicht auf. Die klare und grafische Wirkung des Musters wird durch den skizzenhaften Charakter der handgezeichneten Linien angenehm aufgebrochen.

Flex FR | 10863

6 Kolorits

100% PES FR

Breite: 315 cm



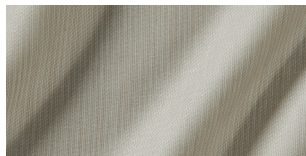
FLEX FR hebt sich dank seiner innovativen X-Bindung optisch von herkömmlichen Transparent-Geweben ab. Die Besonderheit dieser zeitgemäßen Textur wird durch die Verwendung eines schnurartigen Garns deutlich unterstrichen.

Lucent FR | 10861

16 Kolorits

100% PES CS

Breite: 300 cm



Dieser elegant und weich fließende Transparentstoff aus schwer entflammarem Polyester verfügt über eine ausgewogene Transparenz. Er taucht jeden Raum in weiches, helles Licht und sorgt zugleich für ausreichenden Sicht- und Blendschutz.

Mirador | 10864

5 Kolorits

61% CO, 28% PAN,

8% PES, 3% PA

Breite: 142 cm

Martindale: 20.000



Wie der Blick von einem Aussichtspunkt auf eine in der Hitze schimmernde Landschaft, mutet dieser wunderbar weiche, dekorative Bezugsstoff an. Die großzügige Jacquard-Textur, gewebt in einer anspruchsvollen Garnkomposition aus glänzendem Metallic-Effekt und wolligem Bouclé-Garn, strahlt Wärme und Wohnlichkeit aus.

Agave | 10862

6 Kolorits

100% PES

Breite: 300 cm



AGAVE ist inspiriert von der natürlichen Optik getrockneter Sisalfasern, die aus der Agavenpflanze gewonnen werden. Dank der dreischichtigen Gewebekonstruktion können einzelne Fäden zwischen den beiden äußeren Gewebe-Lagen flottieren und verleihen dem halbttransparenten Dekorationsstoff sein handwerkliches Aussehen.