



ZIMMER+ROHDE



Tapetenkollektion – EDITION | Kollektion 2020

EDITION – die Ausgabe oder Publikation eines Werkes, seiner Entstehungsgeschichte, die Möglichkeit, hinter die Kulissen zu schauen und einen gezielten Blick auf das Kunstwerk zu werfen. Die Zimmer + Rohde Tapetenkollektion mit dem Namen EDITION widmet sich diesem Blick auf den eigenen Schöpfungsprozess, etwa indem die handwerkliche Arbeit mit Textil, sei es als Grundmaterial, als Textur oder als Applikation, in den Vordergrund gestellt wird. Denn immerhin sind die Wurzeln, die Zimmer + Rohde mit diesem Werkstoff verbinden, über 120 Jahre alt.

Auf der Suche nach den eigenen Quellen wagt EDITION den Rückzug auf das schöpferisch Eigentliche: die Farbe, das Material und die Herstellung. Im Stil dem abstrakten Expressionismus folgend, experimentiert die Kollektion mit Farbfeldern, Farbauftrag, Materialmix und Layering-Techniken.

Gemäß einer Sammleredition liegt der Ursprung aller Tapeten in der Handarbeit. Für die Tiefenwirkung von CREASE werden fragile Textilgewebe sorgfältig eingefärbt, plissiert und abschließend veredelt. Das Gesamtkunstwerk von MATRIX besteht aus kolorierten, geschnittenen, ausgefranst und applizierten textilen Puzzleteilen. Die reich texturierte Wandbekleidung RAFFIA PLAIN erzählt die Geschichte der pflanzlichen Raffia-Faser, die ihren Ursprung auf Madagaskar hat und an traditionellen Handwebstühlen gewebt wird.

Somit ist EDITION gleichermaßen eine Rückbesinnung und die Fortentwicklung der Zimmer + Rohde innewohnenden Expertise im Textil. Jede Tapete ist ein Statement der Handwerklichkeit und der kreativen Entwicklung, unabhängig in welchem Raum und an welcher Wand sie sich entfalten darf.



ZIMMER+ROHDE

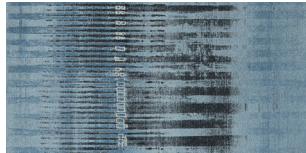
EDITION | Kollektion 2020

Fjord | 50063

5 Kolorits

Vliestapete | non woven

Breite: 53 cm



Organisch und malerisch ziehen sich die aufgebrochenen vertikalen Streifen von FJORD über die Wand. Das Spiel mit Effekten ist dieser Wandbekleidung vorbehalten. Glanz und Matt wechseln sich gekonnt ab, unterstützt durch gezielt gesetzte Kontraste. Ob nur als feiner Schimmer in hellen Nuancen oder als kräftiger Akzent spielt FJORD auf der Klaviatur der Sinne und zeigt sich in fünf Kolorits überraschend wandelbar.

Tide | 50064

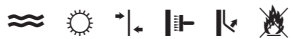
6 Kolorits

Vliestapete | non woven

Breite: 53 cm

Rapport: 32 cm

Halbversatz | half drop



TIDE ist der zurückhaltende Begleiter für die Wand und entfaltet auf den zweiten Blick eine spannende, fast dreidimensionale Tiefenwirkung. Durch seine aufgebrochene Oberfläche schimmern subtile Glanzeffekte, die einen faszinierenden Kontrast zur rauen Struktur bilden, die sich wie ein organisches Netz über die gesamte Fläche legen.

In sechs natürlichen Kolorits, mal offensiv schillernd, mal zurückhaltend sanft, fügt sich TIDE mühelos in den Raum ein und lässt genügend Spielraum zur weiteren kreativen Gestaltung.

Tropical Wall | 50066

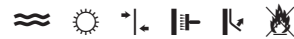
2 Kolorits

Vliestapete | non woven

Breite: 68 cm

Rapport: 64 cm

Halbversatz | half drop



Bei TROPICAL WALL ist der Name Programm. Ein tropisches Blätterwerk aus Agaven, Monstera und Farnen erstreckt sich über die gesamte Fläche und entführt den Betrachter in eine exotische Welt.

Feine Strukturen liegen subtil auf den Oberflächen und lassen TROPICAL WALL zusätzlich zu seinen weichen, abstrahierten Farbnuancen sinnlich und modern zugleich erscheinen. Umgesetzt als flächiger Rotationsdruck mit sanften Akzenten und Kontrasten fügt sich dieses Design als emotionales Highlight gekonnt in den Raum ein.

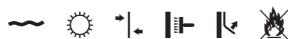
Rainbow | 50067

4 Kolorits

Vliestapete | non woven

Breite: 68 cm

Rapport: 64 cm



RAINBOW ist die gelungene Interpretation einer virtuellen Aquarellmalerei, übersetzt in die konventionelle Tiefdrucktechnik, die es erlaubt, filigrane Linien und feinste Farbabstufungen zu übertragen.

Fein aufeinander abgestimmte Farbnuancen fügen sich malerisch ineinander und kreieren eine poetische, moderne Flächenwirkung. Wie ein Patchwork setzt sich der Untergrund aus geometrischen Formen zusammen und erzeugt vertikale Streifen, deren Richtung zusätzlich durch eine feine, wie Naturseide anmutende Struktur betont wird.



ZIMMER+ROHDE

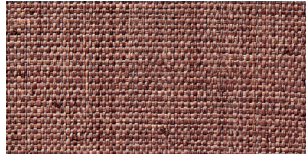
Raffia Weave | 50068

8 Kolorits

Raffiagewebe auf Vliesträger |

Raffia on non woven

Breite: 90 cm



Allein der Entstehungsprozess dieses außergewöhnlichen Unis erzählt eine besondere Geschichte. Sie beginnt mit der pflanzlichen Raffia-Faser, die ihren Ursprung auf Madagaskar hat und anschließend in Südostasien an traditionellen Handwebstühlen gewebt wird. Das fragile Gewebe erhält seine individuellen Farben mit Hilfe einer Stückfärbung und wird in einem letzten Schritt auf einen stabilen Untergrund kaschiert

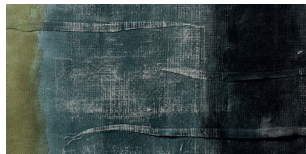
Ergebnis dieses handwerklichen Prozesses ist ein sinnlich-natürliches Warenbild, welches durch das Zusammenspiel der unregelmäßigen Farbe und Form der Raffia-Faser und ihrer Verarbeitung unterstrichen wird. Es entsteht eine exklusive Wandgestaltung, die durch ihre Textur und Geschichte jedem Raum eine besondere Tiefe verleiht.

Crease | 50069

4 Kolorits

100% Polyester auf Vliesträger |
polyester on non woven

Breite: 91 cm



CREASE lebt von seiner dreidimensionalen, textilen Oberfläche und ist das Resultat eines aufwendigen, vielschichtigen Prozesses, der hauptsächlich von Hand durchgeführt wird.

Auf ein fragiles Gewebe werden zu Beginn farbige, vertikale Streifen aufgetragen, um es anschließend auf einen stabilen Vliesträger zu kaschieren. Die Kunstfertigkeit des Kaschierens liegt darin, regelmäßige Falten in das Gewebe einzufügen, die dieser Wandbekleidung ihre charaktervolle Erscheinung verleihen. In einem letzten Schritt werden die farbigen, vertikalen Flächen mit eigens dafür gefertigten Schablonen mit Strukturen versehen, welche durch ihren Kontrast eine außergewöhnliche Tiefenwirkung erzeugen.

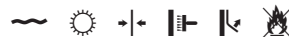
Matrix | 50070

3 Kolorits

100% Polyester auf Vliesträger |
polyester on non woven

Breite: 91 cm

Rapport: 89 cm



Das großflächige, expressive Patchwork-Design von MATRIX fügt sich wie ein Kunstwerk in den Raum ein. Kunstfertigkeit, Präzision und handwerkliches Können vereinen sich in dieser Wandbekleidung und schlagen eine Brücke zur textilen Herkunft von Zimmer + Rohde.

Als Basis für das Design dient ein halbtransparentes Textil, das in Handfärbetechnik seine jeweilige Farbe erhält. Aus den einzeln gefärbten Stücken werden präzise Stücke ausgeschnitten und an den Kanten ausgefranst. Diese einzelnen Puzzlestücke werden auf der Fläche zu einem Gesamtkunstwerk zusammengefügt und anschließend werden ausgewählte Teile malerisch veredelt.