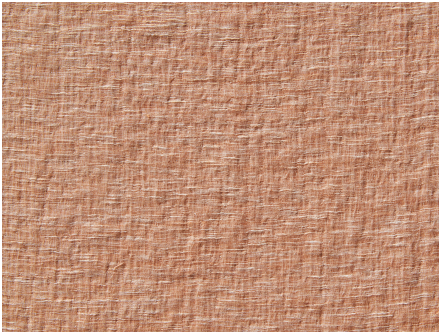




ZIMMER+ROHDE



Produktdatenblatt

LA COLLE NOIRE ist ein Doppelgewebe in großer Breite. Als Schussfaden wird ein geflammtes, doppelt gefärbtes Baumwollmischgarn verwendet, das für subtile natürliche Farbnuancen sorgt. Für den weichen Baumwollgriff sorgt sein „Soft“-Finish, das die Fasern äußerst zart macht und einen leichten und luftigen Fall verleiht.

Etamine

La Colle Noire

| | |
|--------------------------------|--------------------------------|
| ARTIKELNUMMER | 19585335 |
| KOLLEKTION | Maison-Jardin |
| ANZAHL FARBEN / COLORITS | 13 |
| KATEGORIE | Stoffe |
| MOTIV | Uni |
| WARENBREITE | 300 cm |
| NUTZBREITE | - |
| GEWICHT | 154 g/m ² |
| MATERIAL | 67% Polyester, 33% Baumwolle |
| MARTINDALE | - |
| PFLEGEHINWEISE | |
| ZUSATZINFORMATIONEN | Aufliegende Verarbeitung empf. |
| EIGENSCHAFTEN / VERWENDUNG | waschbar |
| AKUSTIK | - |
| LICHTECHTHEIT (EN ISO 105-B02) | 5 |
| FÄRBEVERFAHREN | garngefärbt |
| PILLING (EN ISO 12945-2) | - |
| RAPPORTBREITE | - |
| RAPPORTHÖHE | - |
| HERSTELLUNGSART | - |