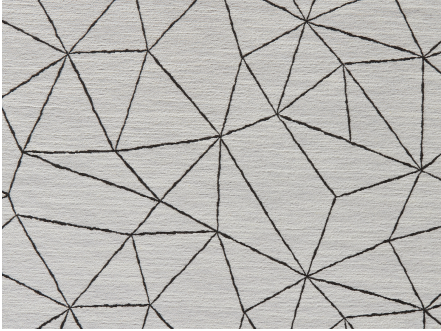




ZIMMER+ROHDE



Produktdatenblatt

INTERSECTIONS ist ein doppelseitiges Jacquardgewebe mit wolligem Charakter. Das polygonale Netz aus handgezogenen Linien steht im reizvollen Kontrast zur weich fließenden Materialität.

Die dichtgewebte Qualität mit attraktiver Vorder- und Rückseite, eignet sich nicht nur für wohnliche Fensterdekorationen, sondern auch als dekorative Tagesdecke.

Dieser Dekostoff wird in Deutschland klimaneutral hergestellt. Die verwendeten Garne sind europäischen Ursprungs.

Zimmer + Rohde

Intersections

ARTIKELNUMMER	10923992
KOLLEKTION	SKETCHBOOK
ANZAHL FARBEN / COLORITS	4
KATEGORIE	Stoffe
MOTIV	Grafisch
WARENBREITE	140 cm
NUTZBREITE	-
GEWICHT	355 g/m ²
MATERIAL	33% Viskose, 27% Polyacryl, 23% Polyester, 14% Flachs (Leinen), 3% Baumwolle
MARTINDALE	-
PFLEGEHINWEISE	
ZUSATZINFORMATIONEN	-
EIGENSCHAFTEN / VERWENDUNG	-
AKUSTIK	-
LICHTECHTHEIT (EN ISO 105-B02)	5 - 6
FÄRBEVERFAHREN	garngefärbt
PILLING (EN ISO 12945-2)	-
RAPPORTBREITE	68 cm
RAPPORTHÖHE	35 cm
HERSTELLUNGSART	-