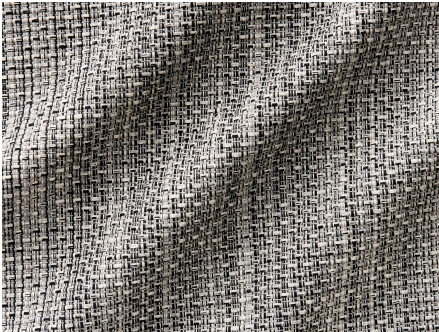




ZIMMER+ROHDE



Produktdatenblatt

LONGWOOD WEAVE ist der unifarbene, strukturierte Polsterstoff, auf den Sie gewartet haben! Drei Garne werden sorgfältig unterschiedlich eingefärbt und dann auf eine ganz bestimmte Art und Weise als Kettfäden gespannt. Das Ergebnis ist zwar sehr bewusst geplant, wirkt aber völlig organisch. Der Stoff hat eine Konstruktion aus trockener, reiner Naturbaumwolle und ist in neun Farben erhältlich, die sich wunderbar mit anderen Stoffen des Travers-Portfolios kombinieren lassen.

Travers

Longwood Weave

ARTIKELNUMMER	44189988
KOLLEKTION	GARDEN CLUB
ANZAHL FARBEN / COLORITS	9
KATEGORIE	Stoffe
MOTIV	Kleinstmuster
WARENBREITE	137 cm
NUTZBREITE	-
GEWICHT	494 g/m ²
MATERIAL	100% Baumwolle
MARTINDALE	25000
PFLEGEHINWEISE	
ZUSATZINFORMATIONEN	-
EIGENSCHAFTEN / VERWENDUNG	-
AKUSTIK	-
LICHTECHTHEIT (EN ISO 105-B02)	4 - 5
FÄRBEVERFAHREN	garngefärbt
PILLING (EN ISO 12945-2)	-
RAPPORTBREITE	-
RAPPORTHÖHE	-
HERSTELLUNGSART	-