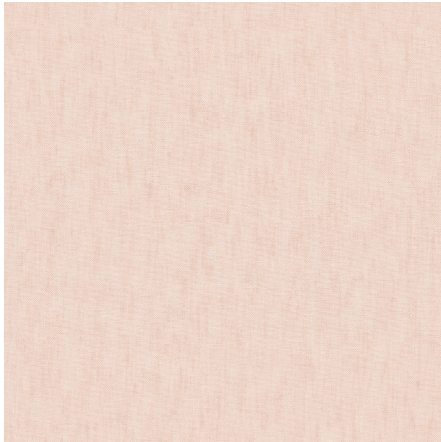




ZIMMER+ROHDE



## Produktdatenblatt

RAMATUELLE ist breit gewebt und besteht aus Wollschuss auf Leinenkette. Die zart melierten, exklusiven Farbtöne dieses garngefärbten Sortiments sind perfekt auf die Nuancen von FLEUR DE LAINE abgestimmt. Sein weiches Stone-Washed-Finish macht den Stoff besonders weich und strukturiert. Er lässt sich hervorragend drapieren.

Etamine

### Ramatuelle

ARTIKELNUMMER	19611441
KOLLEKTION	Heures d'été
ANZAHL FARBEN / COLORITS	20
KATEGORIE	Stoffe
MOTIV	Uni
WARENBREITE	310 cm
NUTZBREITE	-
GEWICHT	56 g/m <sup>2</sup>
MATERIAL	40% Flachs (Leinen), 38% Schurwolle, 22% Polyacryl
MARTINDALE	-
PFLEGEHINWEISE	
ZUSATZINFORMATIONEN	-
EIGENSCHAFTEN / VERWENDUNG	Raumhoch   Nicht waschbar 
AKUSTIK	-
LICHTECHTHEIT (EN ISO 105-B02)	4-5
FÄRBEVERFAHREN	garngefärbt
PILLING (EN ISO 12945-2)	-
RAPPORTBREITE	-
RAPPORTHÖHE	-
HERSTELLUNGSART	-