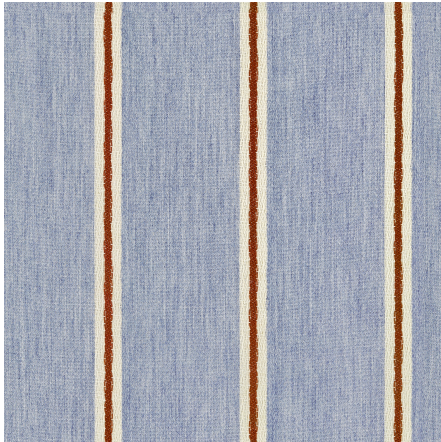




ZIMMER+ROHDE








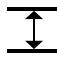
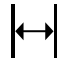

Produktdatenblatt

SAINT-TROPEZ ist ein breit gewebter Stoff mit charmanten Tennisstreifen, der dank seiner technischen Eigenschaften für den Innen- und Außenbereich geeignet ist.

Das chlor- und salzwasserbeständige Material und die licht- und wetterbeständigen Farben sorgen für die Robustheit des raffinierten Streifendessins. Als Schussfaden dient ein zart meliertes Garn. Der Stoff hat eine weiche kaschmirartige Haptik. Der natürliche Charme von SAINT-TROPEZ wird Dekorateur zu raffinierten Innen- und Außenräumen inspirieren.

Etamine

Saint-Tropez

| | |
|--------------------------------|--|
| ARTIKELNUMMER | 19609534 |
| KOLLEKTION | Heures d'été |
| ANZAHL FARBEN / COLORITS | 6 |
| KATEGORIE | Stoffe |
| MOTIV | Streifen |
| WARENBREITE | 300 cm |
| NUTZBREITE | - |
| GEWICHT | 59 g/m ² |
| MATERIAL | 100% Polyacryl |
| MARTINDALE | - |
| PFLEGEHINWEISE |      |
| ZUSATZINFORMATIONEN | - |
| EIGENSCHAFTEN / VERWENDUNG | Raumhoch waschbar    |
| AKUSTIK | - |
| LICHTECHTHEIT (EN ISO 105-B02) | 7-8 |
| FÄRBEVERFAHREN | - |
| PILLING (EN ISO 12945-2) | - |
| RAPPORTBREITE | 8 cm |
| RAPPORTHÖHE | - |
| HERSTELLUNGSART | - |