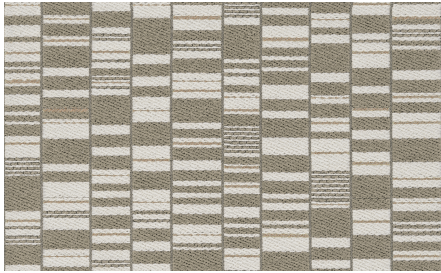




ZIMMER+ROHDE



Produktdatenblatt

Der Reiz dieses geometrischen Jacquardgewebes liegt in seiner einfachen, aber sehr ausdrucksstarken Komposition.






Helle und dunkle Rechteckformen bilden ein rhythmisches Alloverdesign mit dekorativer Wirkung.

Die Farbpalette bewegt sich im natürlichen Farbspektrum von Holz, Sand und Erdtönen in Kombination mit cremigem Weiß. Das Highlight ist die kontrastreiche Schwarz-Weiß-Kombination mit ockerfarbenen Akzenten.

Farblich ist ELSWORTH sehr gut mit den Bezugstoffen ANTONI, PANAMA WOOL und INFINITY BOUCLÉ kombinierbar.

Zimmer + Rohde

Elsworth

ARTIKELNUMMER	10962874
KOLLEKTION	Abstract
ANZAHL FARBEN / COLORITS	4
KATEGORIE	Stoffe
MOTIV	Kleinstmuster
WARENBREITE	136 cm
NUTZBREITE	-
GEWICHT	742 g/m ²
MATERIAL	39% Baumwolle, 24% Viskose, 20% Polyester, 12% Polyacryl, 5% Sonstige Fasern
MARTINDALE	30000
PFLEGEHINWEISE	    
ZUSATZINFORMATIONEN	-
EIGENSCHAFTEN / VERWENDUNG	-
AKUSTIK	-
LICHTECHTHEIT (EN ISO 105-B02)	5
FÄRBEVERFAHREN	garngefärbt
PILLING (EN ISO 12945-2)	-
RAPPORTBREITE	34 cm
RAPPORTHÖHE	20 cm
HERSTELLUNGSART	-