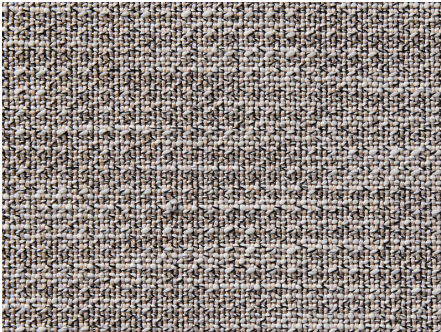




ZIMMER+ROHDE



Produktdatenblatt

Voluminöse Garne sorgen für die lebendige Oberfläche von OXFORD. Eine besondere Rolle spielt dabei ein dickes, gezwirntes Schussgarn mit offenen Fasern im Woll-Look. Farbkontraste in Kette und Schuss sorgen zusätzlich für Varianz und Tiefe. OXFORD beweist mit 20 ausgewogenen Farbvarianten, dass er sowohl neutraler Begleiter als auch Akzente setzendes Highlight sein kann.

Zimmer + Rohde

Oxford

ARTIKELNUMMER	10877891
KOLLEKTION	Modern Graphics
ANZAHL FARBEN / COLORITS	20
KATEGORIE	Stoffe
MOTIV	Uni
WARENBREITE	143 cm
NUTZBREITE	-
GEWICHT	664 g/m ²
MATERIAL	41% Baumwolle, 30% Polyacryl, 21% Polyester, 8% Schurwolle
MARTINDALE	55000
PFLEGEHINWEISE	

ZUSATZINFORMATIONEN	-
EIGENSCHAFTEN / VERWENDUNG	-
AKUSTIK	-
LICHTECHTHEIT (EN ISO 105-B02)	4 - 5
FÄRBEVERFAHREN	garngefärbt
PILLING (EN ISO 12945-2)	-
RAPPORTBREITE	-
RAPPORTHÖHE	-
HERSTELLUNGSART	-