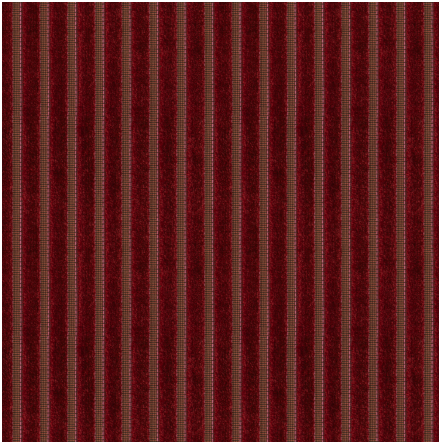




ZIMMER+ROHDE



## Produktdatenblatt

Klare Linienführung

Eine Interpretation des klassischen Streifenmotivs auf zeitgemäße Weise. Velours-Rippen mit feinem Hoch-Tief-Effekt verleihen der Oberfläche dieses Bezugsstoffs eine dreidimensionale Tiefe, deren Konturen von feinen, farblich kontrastierenden Linien betont werden – ein subtiles Detail, das Raffinesse und Präzision ausstrahlt. Das Spiel von Licht und Schatten im Zusammenspiel mit der ausgewogenen Farbigkeit drückt Eleganz und Sinnlichkeit aus. Hinter der noblen Materialität verbirgt sich eine innovative Komposition aus modernen Hightech-Fasern, die Komfort, Pflegeleichtigkeit und Langlebigkeit vereint. INFINITY RAYA ist ein Stoff, der Struktur und Weichheit, Klassik und Gegenwart mühelos verbindet – und jedem Möbelstück einen klaren, zeitlosen Look verleiht.

Wie alle anderen Bezugsstoffe unserer erfolgreichen INFINITY-Produktfamilie hat INFINITY RAYA sehr gute funktionale Eigenschaften. Die strapazierfähige Qualität ist waschbar und leicht zu reinigen, verfügt über eine überdurchschnittlich hohe Lichtechtheit und ist zudem auch für Allergiker geeignet.

Die abwechslungsreiche Farbpalette eröffnet eine Vielzahl von Gestaltungsmöglichkeiten für individuelle Einrichtungskonzepte. INFINITY RAYA wird in Deutschland klimaneutral hergestellt, mit Garnen aus Europa.

Zimmer + Rohde

### Infinity Raya

ARTIKELNUMMER	11042337
KOLLEKTION	After The Rain
ANZAHL FARBEN / COLORITS	19
KATEGORIE	Stoffe
MOTIV	-
WARENBREITE	146 cm
NUTZBREITE	-
GEWICHT	376 g/m <sup>2</sup>
MATERIAL	Grund: 84% Polyester, 16% Polyacryl Flor: 100% Polyacryl
MARTINDALE	50000
PFLEGEHINWEISE	   
ZUSATZINFORMATIONEN	-
EIGENSCHAFTEN / VERWENDUNG	Raumhoch   waschbar



ZIMMER+ROHDE



AKUSTIK	-
LICHTECHTHEIT (EN ISO 105-B02)	6 - 7
FÄRBEVERFAHREN	garngefärbt
PILLING (EN ISO 12945-2)	-
RAPPORTBREITE	1 cm
RAPPORTHÖHE	-
HERSTELLUNGSART	Velours