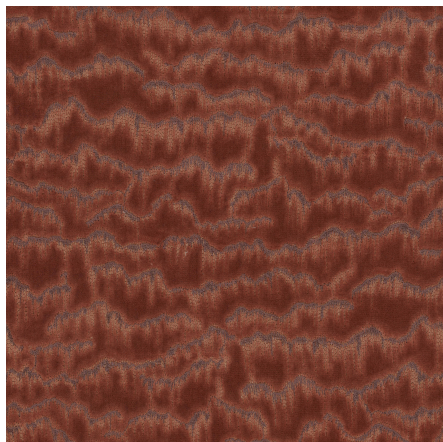




ZIMMER+ROHDE



Produktdatenblatt

Gestickte Landschaften

Ein Bezugsstoff, der Landschaft und Textur auf unverwechselbare Weise miteinander verbindet. Auf dem weichen Baumwollvelours zeichnen sich abstrahierte Gebirgszüge in dicht gestickten Linien ab, ergänzt durch eine zweite Farbnuance, die feine Schattierungen und Tiefe in den Untergrund zeichnet. Die Präzision der Stickerei erinnert an die subtilen Farbabstufungen japanischer Holzschnitte und verleiht dem Stoff eine fast künstlerische Aura. Ob auf Polstermöbeln, losen Kissen oder als schwere Dekoration an Wandflächen – MOUNTAIN LINES entfaltet stets eine plastische Präsenz. Jeder Blick auf die textilen Konturen eröffnet neue Details, die das handwerklich anspruchsvolle Design immer wieder neu erleben lassen.

Zimmer + Rohde

Mountain Lines

ARTIKELNUMMER	11054386
KOLLEKTION	After The Rain
ANZAHL FARBEN / COLORITS	10
KATEGORIE	Stoffe
MOTIV	-
WARENBREITE	140 cm
NUTZBREITE	130 cm
GEWICHT	504 g/m ²
MATERIAL	Stickerei: 85% Viskose, 15% Polyester Grund: 100% Baumwolle Flor: 100% Baumwolle
MARTINDALE	45000
PFLEGEHINWEISE	
ZUSATZINFORMATIONEN	-
EIGENSCHAFTEN / VERWENDUNG	-
AKUSTIK	-
LICHTECHTHEIT (EN ISO 105-B02)	4 - 5
FÄRBEVERFAHREN	garngefärbt
PILLING (EN ISO 12945-2)	-
RAPPORTBREITE	32 cm
RAPPORTHÖHE	30 cm
HERSTELLUNGSART	Velours